

Aussenwandkonstruktion / Aussenwärmedämmung

Aussenwände in Backstein 17.5 cm bzw. in Beton 20 cm

Wärmedämmung Polystirol 16 cm, darauf Grundputz mit Armierungsgewebe und atmungsaktivem Silikatputz.

Fenster in Holz-Metall

Holz-Metallfenster in Isolierverglasung

Holz innen: Tanne/Fichte deckend gestrichen.

Hebeschiebetüre vor Terrasse.

Attika: Hebeschiebetüre Wohnraum/Terrasse

Garagentore

Garagentore mit integrierter Funksteuerung

Flachdach

Dampfsperre, Isolation 16 cm, Kunststoffdichtungsbahn Sarnafil mit Beschwerungsschicht Rundkies.

Sonnenschutz

Alu-Raffstoren mit Handantrieb, Lamellenbreite 90 mm.

Elektroanlagen

Licht- und Kraftinstallation gemäss Installationsplan.
Grosszügige Anzahl von Steckdosen und Lampenstellen.
Telefon- und TV-Anschluss, Sonnerie und Gegensprechanlage

Heizungsanlage

Wärmeerzeugung: Wärmepumpe Luft/Wasser.
Wärmeverteilung: Fussbodenheizung
Wärmezähler mit Fernanzeige pro Wohnung

Sanitäranlagen

Wasserleitungen in Kunststoff mit Hüllrohr ab Verteiler bis zu den Armaturen.
Schmutzwasserleitungen in PVC, wo notwendig schallgedämmt.
Sanitär-Verteilbatterie im Untergeschoss.
Sanitärapparate Lieferung und Montage zum Preise von

- 5 ½ Zi-Whg: Fr. 12 000.-
- Attika Fr. 14 000.-

Kücheneinrichtung

Kücheneinrichtung gemäss individuellem Plan zum Preise von

- 5 ½ Zi-Whg: Fr. 22 000.-
- Attika Fr. 25 000.-

Transportanlagen

Personenaufzug, Nutzlast 675 kg, 8 Personen, rollstuhlgängig

Gipserarbeiten

Einschichtiger Weissputz mit zusätzlicher Abglättung, darauf Anstrich.
Decken: Gipsabglättung weiss gestrichen.

Schreinerarbeiten

Innentüren: Metallzarge lackiert, Türblatt Volltüre weiss lackiert.
Garderobe: weiss lackiert.
Einbauschränk: weiss lackiert.
Vorhangschienen Profil Silent Gliss weiss an Decke.

Unterlagsböden

Unterlagsböden aus Zementmörtel oder Fliessestrich.
Wärme- und Trittschallisolation.

Bodenbeläge

Bodenbeläge nach Wahl in allen Räumen von Fr. 100.-/m² verlegt.
Sockel und Nebenarbeiten ist im Preise enthalten.

Bodenbeläge allgemein: Hauseingang/Treppenhaus: Naturstein Granit
Kellerräume/Garage/Abstellraum: Zementüberzug

Wandbeläge Platten

Plättlibelag in Nasszellen nach Wahl bis zum Preise von Fr. 90.-/m² verlegt.
Nebenarbeiten wie Kittfugen etc. sind im Preise enthalten.

Umgebung

Asphaltierungsarbeiten bei Zufahrt, Parkplätzen, Hauszugang.
Bepflanzung und Begrünung lt. Umgebungsplan.

Gemeinschaftsräume

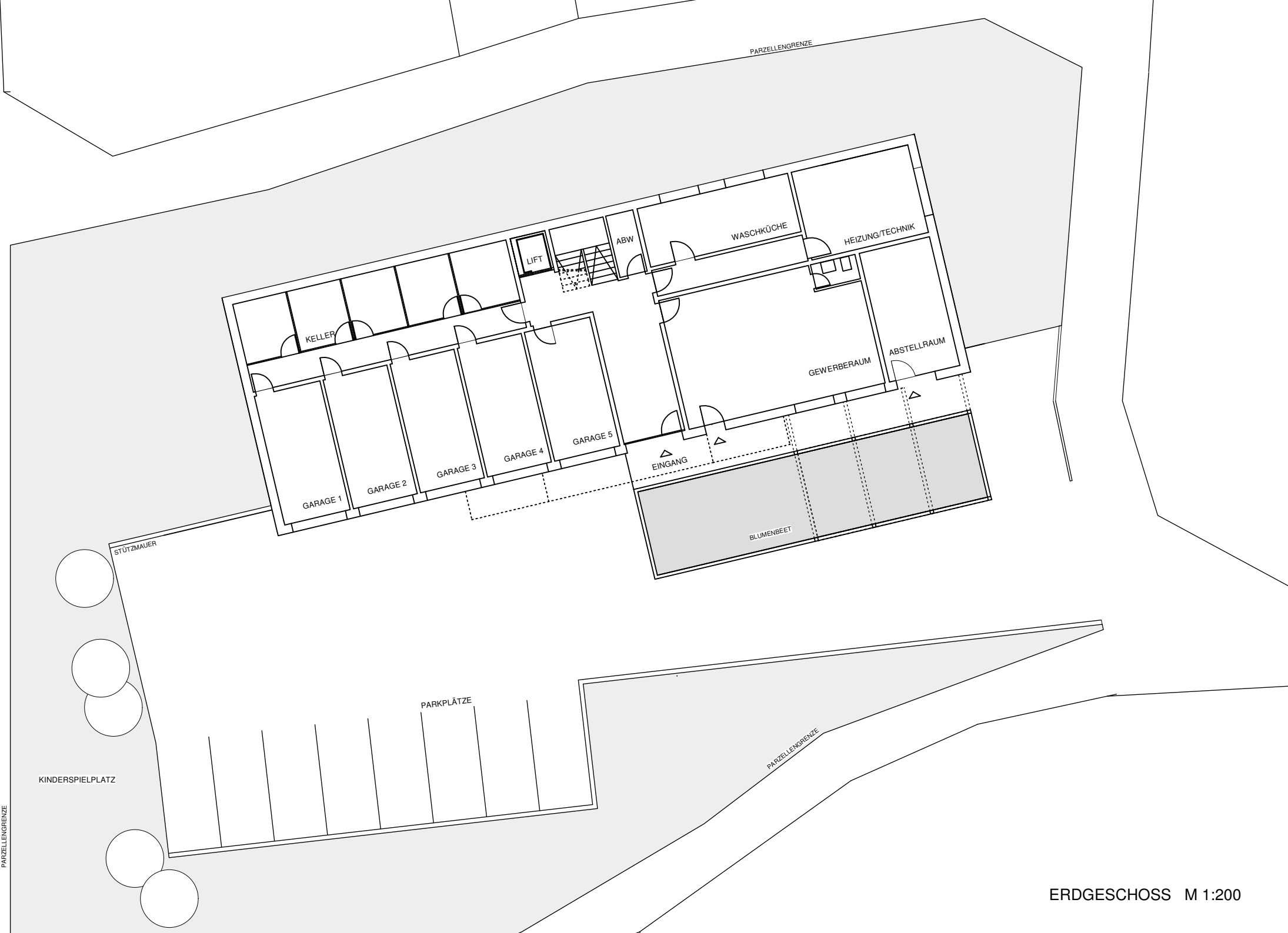
Waschraum mit Waschmaschine 5 kg und einem Tumbler.
Kellerraum pro Wohnung, Abstellraum, Abwartaum

Sonderwünsche

Sonderwünsche der Wohnungskäufer werden nach Möglichkeit berücksichtigt, soweit die Bauausführung nicht beeinträchtigt wird. Der entsprechende Mehraufwand geht zu Lasten der Käufer.

Baubeschrieb

Der Baubeschrieb kann aus technischen oder gesetzlichen Gründen abgeändert werden.



PARZELLENGRENZE

LIFT

ABW

WASCHKÜCHE

HEIZUNG/TECHNIK

KELLER

GEWERBERAUM

ABSTELLRAUM

GARAGE 5

GARAGE 4

GARAGE 3

GARAGE 2

GARAGE 1

EINGANG

BLUMENBEET

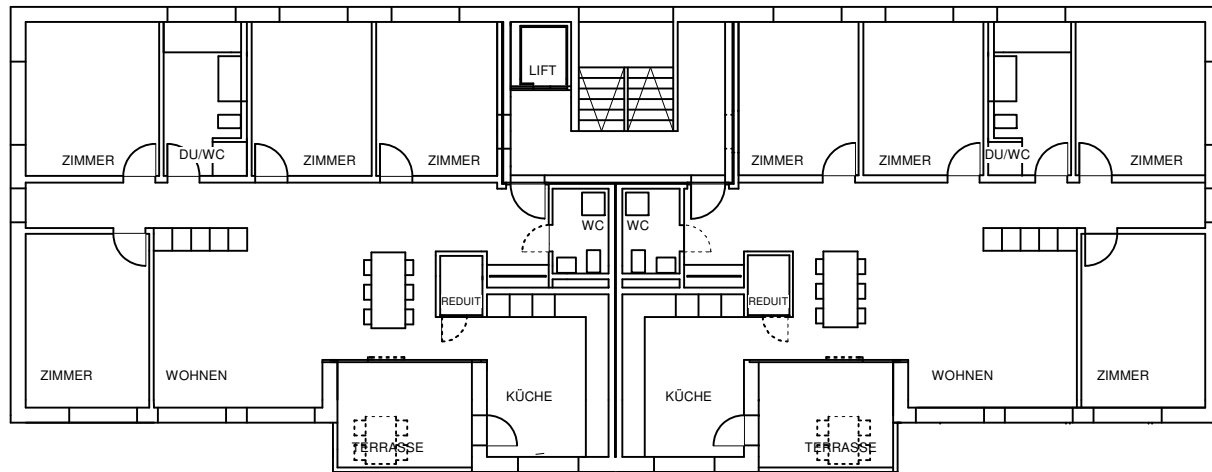
STÜTZMAUER

PARKPLÄTZE

KINDERSPIELPLATZ

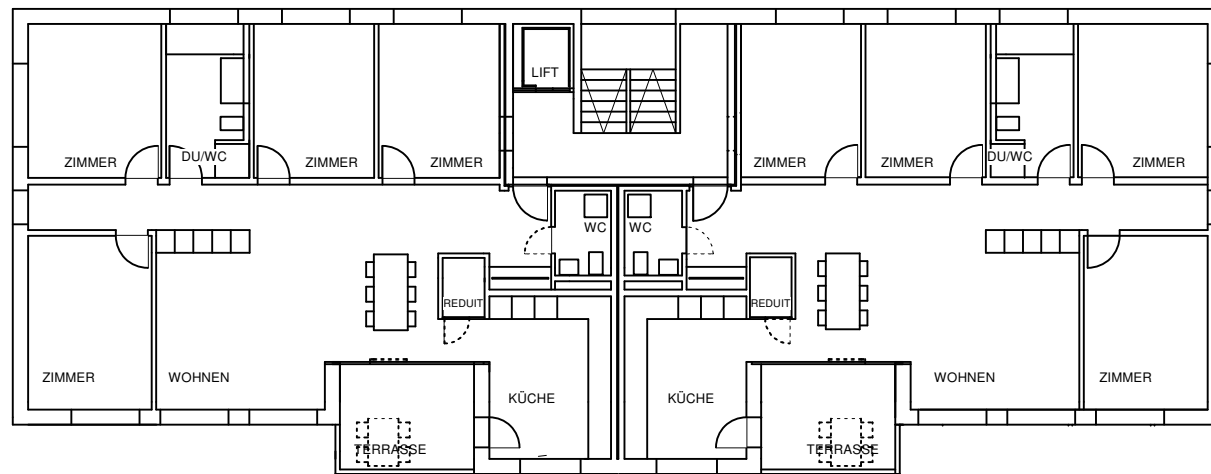
PARZELLENGRENZE

PARZELLENGRENZE



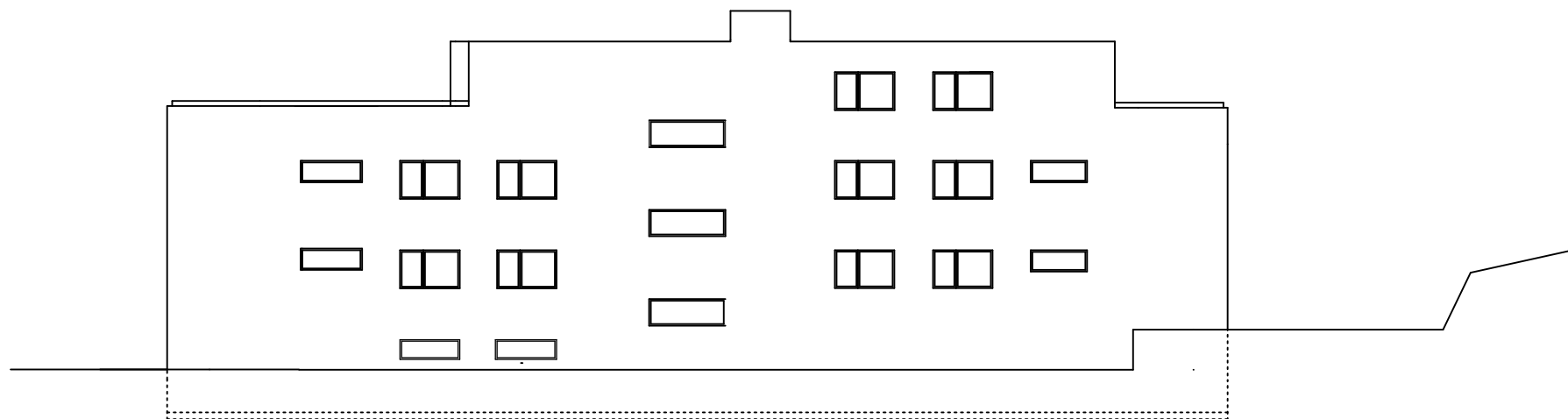
5 1/2 ZIMMER-WHG WEST

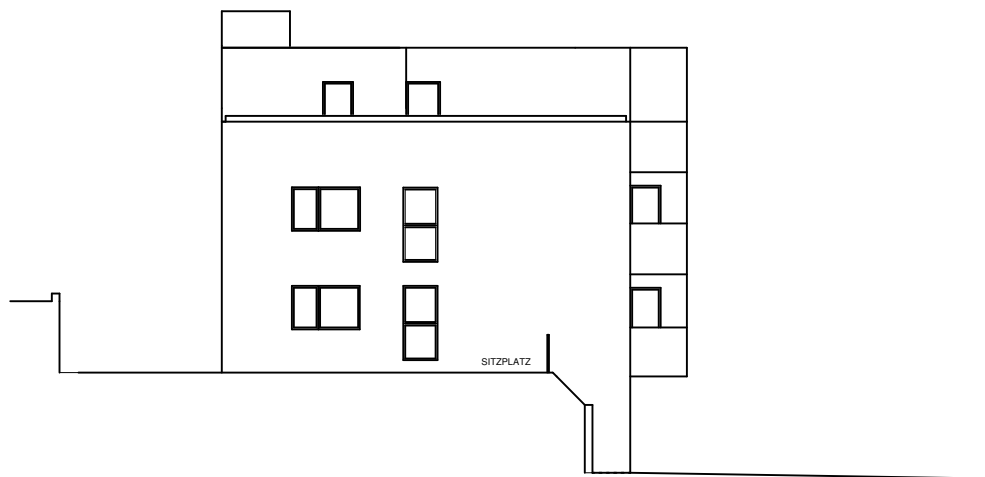
5 1/2 ZIMMER-WHG SÜD-WEST



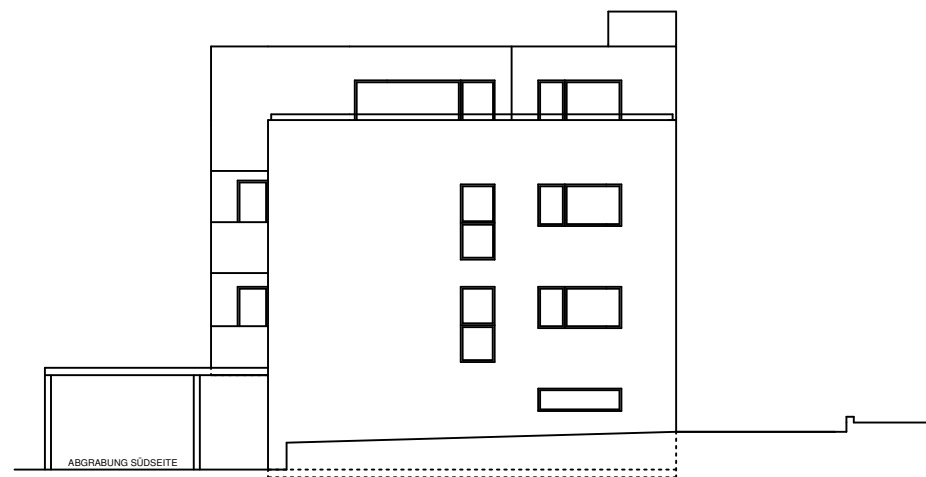
5 1/2 ZIMMER-WHG WEST

5 1/2 ZIMMER-WHG SÜD-WEST

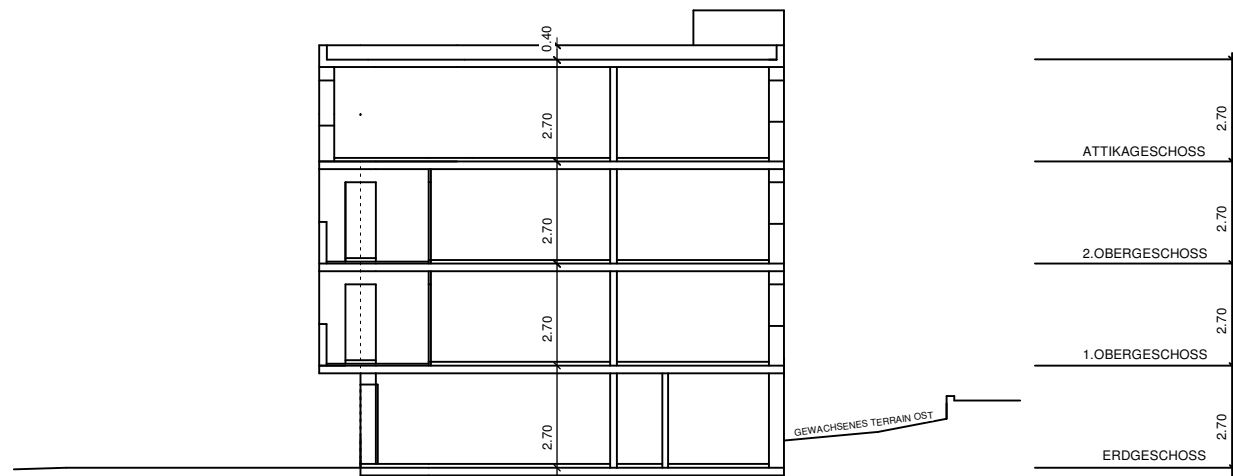




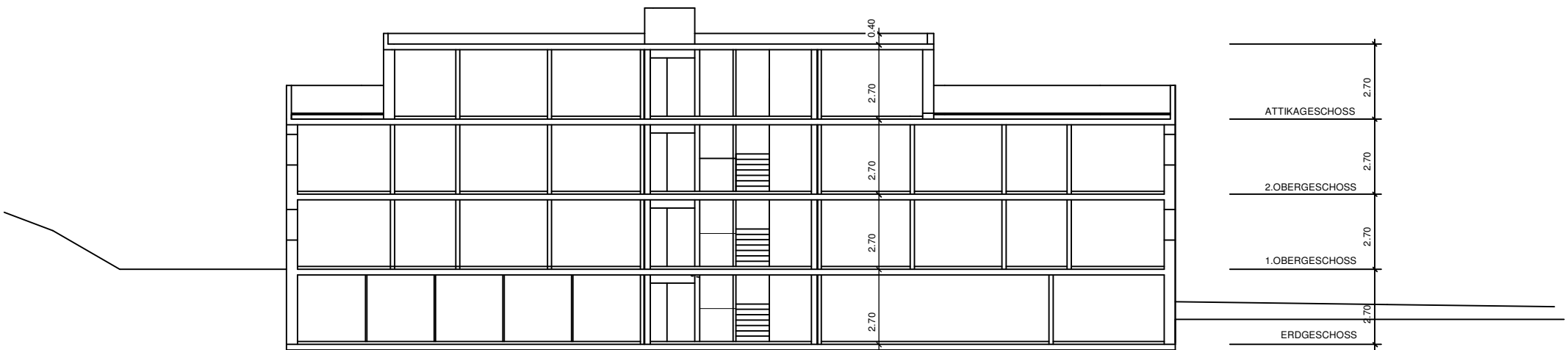
ANSICHT WEST



ANSICHT OST



QUERSCHNITT



LÄNGSSCHNITT

WOHNUNGSFLÄCHEN / PREISE

Attikageschoss WHG 6 1/2 BGFL Wohnung: □ 217.00 m ² BGFL Terrasse: □ 135.00 m ² □ Preis: Fr. 1 085 000	
2. Obergeschoss West 5 1/2 BGFL Wohnung: □ 162.20 m ² BGFL Terrasse: □ 10.65 m ² □ Preis: Fr. 640 000	2. Obergeschoss Süd-West 5 1/2 BGFL Wohnung: □ 162.77 m ² BGFL Terrasse: □ 10.65 m ² □ Preis: Fr. 650 000
1. Obergeschoss West 5 1/2 BGFL Wohnung: □ 162.20 m ² BGFL Terrasse: □ 10.65 m ² □ Preis: Fr. 630 000	1. Obergeschoss Süd-West 5 1/2 BGFL Wohnung: □ 162.77 m ² BGFL Terrasse: □ 10.65 m ² □ Preis: Fr. 640 000
Erdgeschoss Gewerberaum BGFL: □ 61.80 m ² □ □ Preis: Fr. 155 000	

Garage: Fr. 38 000

Abstellplatz: Fr. 12 000